

	月	火	水	木	金
1W	3	4	5	6	7
		かざりごっこ		おやつ 11イキニク	室内あそび
2W	10	11	12	13	14
	てっぺん おやつ	おやつ 来るぞ	110+2	室内あそび	くい引き おやつ
3W	17	18	19	20	21
	海の日	白・黒 ひっくり返し 11-4	室内あそび	終業式 カレー	ピザ トースト
4W	24	25	26	27	28
	井川 フック	110+ アト ミネストローネ	チャールン	ラーメン	ハンバーグ
5W	31				
	焼きそば				

備考
 ☆ 7/21(金)～夏休み長期休暇対応(9:00～15:00)
 歯ケラニセトの用意をお願いします。



きらきら星

梅雨のジメジメな季節。早くかっ☀️としたお天気にならないかなあ...と思う毎日です。
 子ども達は夏本番！か待ちどおしいかな??
 体調管理をして暑夏にとまえ、7月も頑張りましよう!!

6月のきらきら星の様子

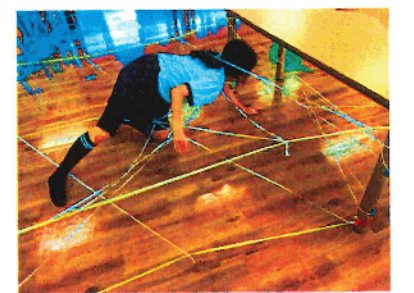
巨大迷路!!
 長さは2メートル!!



2mの長さを
 合わせると
 100mほど
 あります!!

手芸用のゴムを、机の下や、机と机の間に張りめぐらせて...ゴムをくぐったり、飛ばしたり。
 2日目には70cmのリングのようにゴムに引っかかりながら指導員にはね返してもらい、鼻をこいでいざスルーしていました。
 ゴムに絡まっているお友達を「お友達がいないね」と解いて助けを求めたりするお友達もいます。
 お友達が盛り上がり、指導員も一緒に絡まってました!!

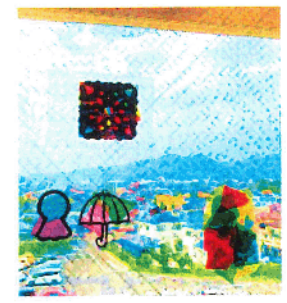
全身を使って!!



2メートルの長さのゴムを
 100メートルほど使いました!!

カラフルな窓で
 長さを2メートル!!

様々な形のカラーフィルムを机の間に挟んでステンドグラス風飾りを作りました。
 陽の光で、壁にも写り、部屋が明るくなりました。



きらきら星
 今回の窓飾りは、焼き、今川焼、ワイドホット! 大好評!!
 お友達のワイドホット大好評です。
 桐生毛糸は、カフカが大好きな物。
 どうかおすすりかあるなら、教えて下さい!!